



Success Story



MAINZER
STADTWERKE

Kunde
Stadtwerke Mainz AG

Leistung
Kommunikationsnetz

Branche
Strom-, Energie-,
Wasserversorger

Kundennutzen

- Zukunftssicheres und verlässliches Netz zur Alarmübertragung
- Flexibel dimensionierbar
- Sicher gegen Angriffe von außen
- Gemanagte Ende-zu-Ende Lösung nach ISO 27001

IP-Netz ohne öffentliches Internet

ITENOS bietet sicheres und verlässliches Kommunikationsnetz

Der Kunde

Die Stadtwerke Mainz AG gewährleistet mit ihren Tochter- und Beteiligungsunternehmen, dass Mainz und die Region rund um die Uhr zuverlässig mit Energie und Trinkwasser versorgt werden. Die SWM-Gruppe sorgt für eine verbrauchsnahe und umweltgerechte Stromproduktion, für funktionierende Strom, Gas-, Trinkwasser- und Fernwärmenetze sowie für ein Bus- und Straßenbahnangebot in Mainz.

Aus dem klassischen Versorgungsunternehmen Stadtwerke Mainz AG ist in den vergangenen zehn Jahren eine moderne Unternehmensgruppe geworden, die mit ihren zahlreichen Tochter- und Beteiligungsunternehmen nahezu alle Lebensbereiche der Menschen in Mainz und Umgebung betrifft.

Ein Beispiel ist die Kommunikations- und Sicherheitstechnik. Sie plant, baut, betreibt und wartet nicht nur die hauseigenen Kommunikationssysteme und Sicherheitsanlagen, sondern übernimmt diese verantwortungsvolle Aufgabe auch für die Stadt Mainz und stadtnahe Unternehmen sowie Geschäfts- und Privatkunden. So ist sie als Konzessionär für die Aufschaltung von Objektschutzanlagen auf die Empfangszentralen bei der Feuerwehr zuständig.

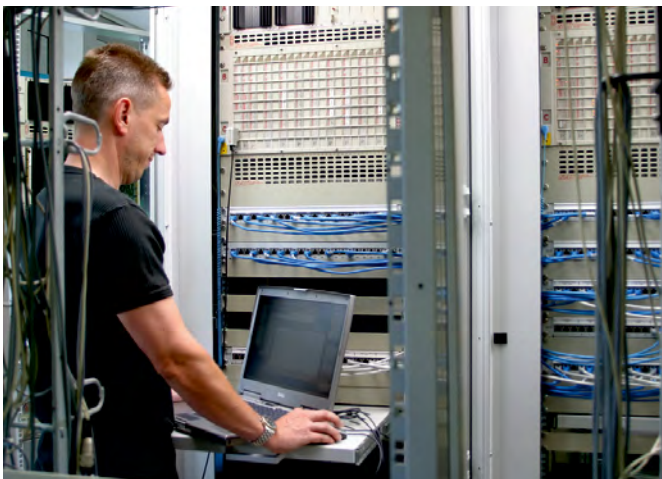
Die Kommunikations- und Sicherheitstechnik der Stadt Mainz ist ein leistungsfähiger Partner für die Einrichtung neuer oder die Erweiterung bestehender Systeme und Anlagen.



Die Aufgabe

In seiner Rolle als Konzessionär benötigte der Bereich Kommunikations- und Sicherheitstechnik der Stadtwerke Mainz ein modernes und verlässliches Kommunikationsnetz. In diesem Netz sollten 150 Brandmeldeanlagen an eine zentrale Leitstelle der Feuerwehr aufgeschaltet werden.

Für diese Anforderungen konnte ITENOS gemeinsam mit T-Systems eine effiziente und zukunftsorientierte Lösung bieten.



Die Lösung

Die insgesamt 150 Außenstellen werden über das ProtectService-Netz der ITENOS GmbH auf die Leitstellen der Feuerwehr aufgeschaltet. Der Netzzugang erfolgt über DSL-Anschlüsse.

Die Anschlüsse werden von unserem HelpDesk in Bonn auf Funktionsfähigkeit überwacht und zentral proaktiv gemanagt.

Von diesen DSL-Zugängen werden Alarmmeldungen über das ProtectService-Netz verlässlich an die jeweilige Leitstelle übertragen. Natürlich gibt es für jede Verbindung auch ein Backup, über das die Signale bei Ausfällen geleitet werden. Auf diese Weise werden die Zertifizierungsanforderungen gemäß VdS 2471 erfüllt.

Die von ITENOS entwickelte und betriebene IP-basierte Plattform ProtectService gewährleistet eine klare Trennung des Datenverkehrs der Kundennetze vom öffentlichen Internet. Sie ermöglicht als kundenindividuell gemanagte Lösung bedarfsgerechte Netzzugänge auf DSL- oder Mobilfunk-Basis, ohne das Internet mit all seinen Sicherheitslücken einzubinden.

ProtectService zeichnet sich durch folgende Merkmale aus:

- Sehr hohe Verfügbarkeit
- Kommunikation außerhalb des Public Internet
- Zertifizierte Sicherheit gemäß VdS 2471
- Hochgradige Skalierbarkeit und Zukunftssicherheit, das Netz wächst mit den Anforderungen
- Flexibles und modulares Anschalte- und Betriebskonzept
- Integration und Migration in bestehende Strukturen möglich

