

Daten sind echte Unternehmenswerte. Ihr Schutz hat höchste Priorität. Im Housing geben wir Ihrer Sicherheit Raum.

## Düsseldorf

### Ausbau

Unser Rechenzentrum in der nordrhein-westfälischen Landeshauptstadt Düsseldorf bieten Ihnen in einem unauffälligen Bürogebäude auf einer Gesamtfläche von über 2.000 m<sup>2</sup> eine hochmoderne IT-Infrastruktur (Tier 2/2+) für die sichere Unterbringung, hohe Verfügbarkeit und optimale Anbindung Ihrer Server auf Colocation-Flächen oder in dedizierten Räumen. Doppelböden mit einer Tragfähigkeit von 1000 kg/m<sup>2</sup> sowie feuerfeste F90-Wände und T30-Stahlschutztüren (B x H = 1,25m x 2,25m) sorgen für höchstmögliche Sicherheit. Unsere Serverräume im 1. OG des Gebäudes sind für Sie rund um die Uhr über den Empfang und den abgesicherten Aufzug bzw. die gesicherte Treppe zugänglich und werden vom Nebengebäude zusätzlich durch einen Wachdienst überwacht. Im selbigen Gebäude befindet sich auch eine Möglichkeit zur Schließmittelaufbewahrung. Größere Anlieferungen von Equipment werden über eine äußere Laderampe in das Gebäudeinnere gebracht.

#### FAKTEN ZUM AUSBAU

- » Gesamtfläche von über 2.000 m<sup>2</sup>
- » Nutzung eines Hubwagens von Rampe bis RZ möglich
- » Lastenaufzug mit ca. 2,25 m x 2,25 m x 1,98 m (LxBxH) mit max. 3.000 kg Traglast
- » Trennung Grober von Feiner Technik (Strom- u. Klimaversorgung befinden sich in eigenen Räumen)

### Connectivity

Das Netzwerk ist mit Netzwerkkomponenten von Cisco ausgestattet, die mittels Glasfaser- und Kupferverkabelung durch zwei unabhängige Carrier ans Internet angeschlossen sind. Darüber hinaus besteht eine Anbindung an den DE-CIX, dem größten deutschen Internet-Austauschknoten in Frankfurt. Das Netzwerk ist IPv6-ready.

### Standort



In Partnerschaft mit:

**T** · · · Systems · · ·

## Sicherheit

Das gesamte Data Center wird Tag und Nacht überwacht und leitet alle Alarme und technischen Meldungen an das ITENOS Service Desk in Bonn weiter. Das Wachpersonal nutzt eine gesonderte Alarmschaltung.

### FAKTEN ZUR SICHERHEIT

- » Brandmeldeanlage
- » Brandfrühsterkennung
- » Einbruchmeldeanlage
- » Zutrittskontrollanlage
- » Wassermeldeanlage

## Infrastruktur

Wir treffen alle Vorkehrungen, um Ihre Hardware vor Beschädigung durch Schwankungen im Stromnetz zu schützen und den Betrieb auch bei Ausfällen zu gewährleisten. Um die Rechner optimal zu kühlen, werden die Serverschränke nach "kalten" und "warmen" Gängen angeordnet. Die redundante (n+1) Präzisions-Klimaanlage wird von einer Luftabsauganlage in den warmen Gängen unterstützt.

### STROMVERSORGUNG

- » USV-Anlagen 230/400 V redundant (A-B Konfiguration)
- » Elektroinstallation mit Überspannungsschutz und Energieverteilung
- » Stromversorgung über A-B-Schienensystem und Anschlusskästen
- » Energiezähler je Rack
- » Netzersatzanlage für autonomen Betrieb

### KLIMATISIERUNG

- » Einsatz von freier Kühlung zur Reduzierung des Stromverbrauchs
- » Kaltluftverteilung aus den Klimaschränken über den Doppelboden
- » Luftzufuhr zu den Serverschränken über Lüftungsplatten im Doppelboden

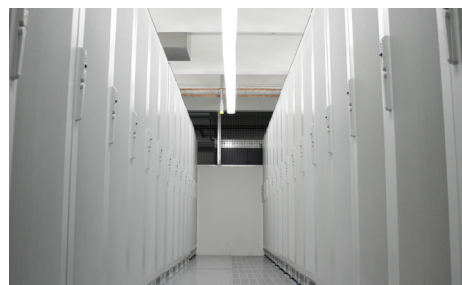
## Housing Services

Sie profitieren von unserem umfangreichen Service-Angebot. Auf Wunsch tauschen wir Ihre Hardware-Komponenten aus und überprüfen oder vernichten sie. Auch die Verkabelung im Rack und die Entsorgung des anfallenden Verpackungsmülls sowie die manuelle Bedienung der Hardware übernehmen wir für Sie. Alle Eingriffe werden dabei nach Ihren eigenen Vorgaben dokumentiert (auch mit Bildaufnahmen).

Um Verluste oder Beschädigungen zu vermeiden, werden bei Bedarf OTDR- sowie Leistungspegelmessungen am Equipment vorgenommen und mittels faseroptischem Hardware-Loop überprüft.

### FAKTEN ZU DEN HOUSING SERVICES

- » Messung von Leistungspegeln von Equipment
- » Ein- und Ausbau von Hardware
- » Aufbau, Abbau und Entsorgung von kundeneigenen Racks
- » Installation und Deinstallation der Stromversorgung (kundeneigene Racks)



Es sind noch Fragen offen  
oder Sie wünschen einen  
persönlichen Kontakt?

ITENOS GmbH



Lievelingsweg 125  
53119 Bonn  
Germany



0228. 72 93 333



vertrieb@itenos.de



www.itenos.de

